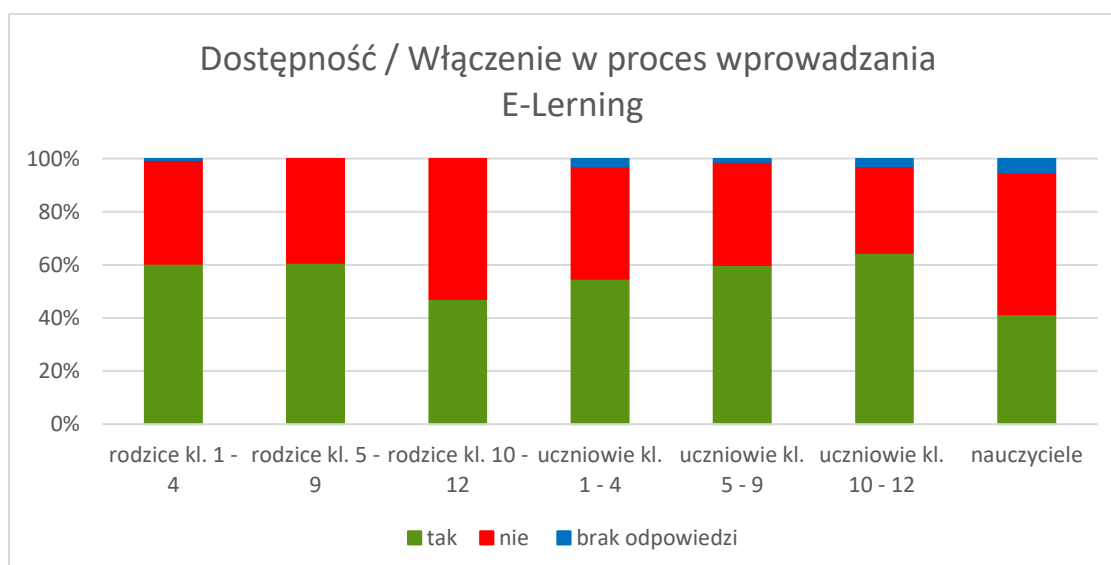
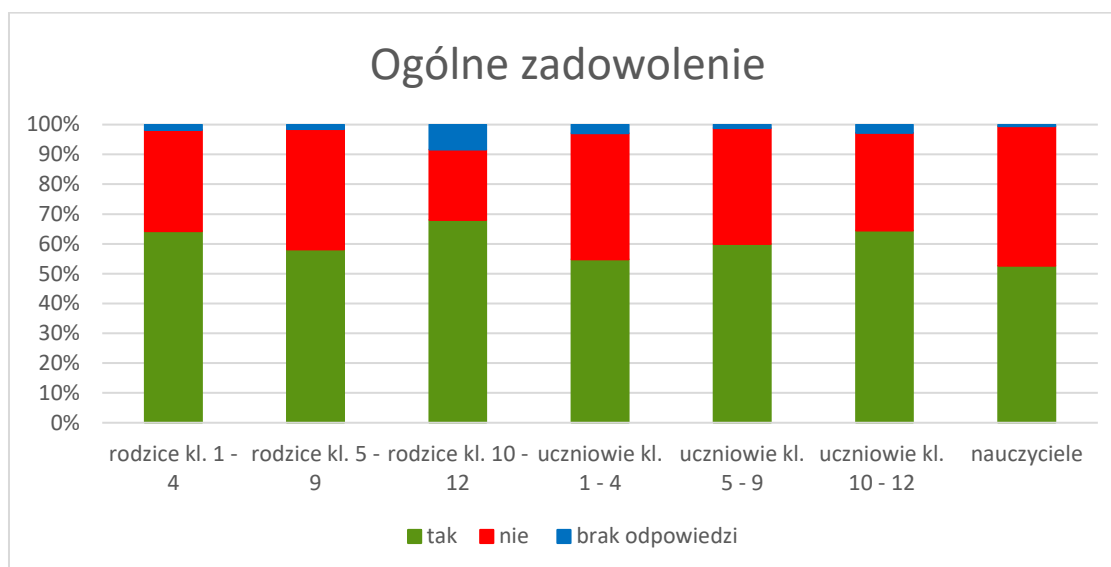
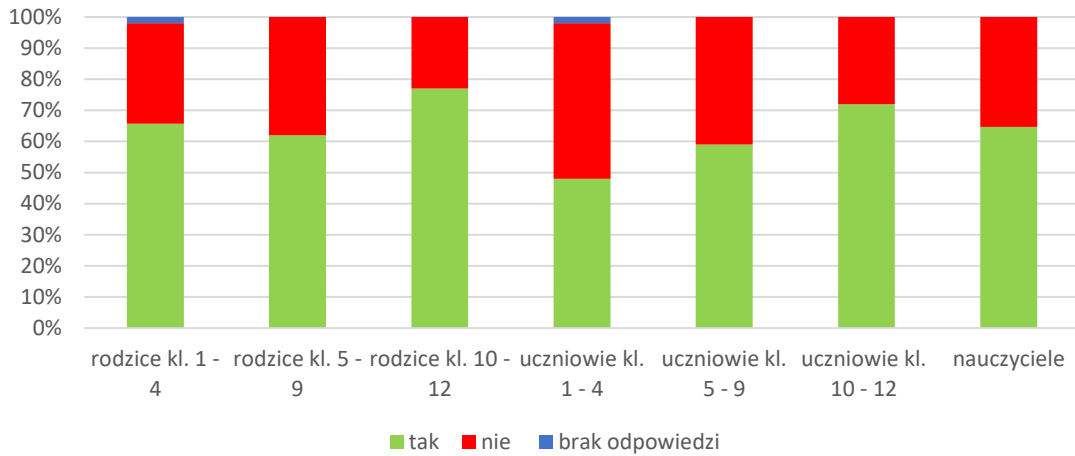


## Wyciąg z ankiety dotyczącej E-Learning w szkole WBS 1.04.-6.04.2020

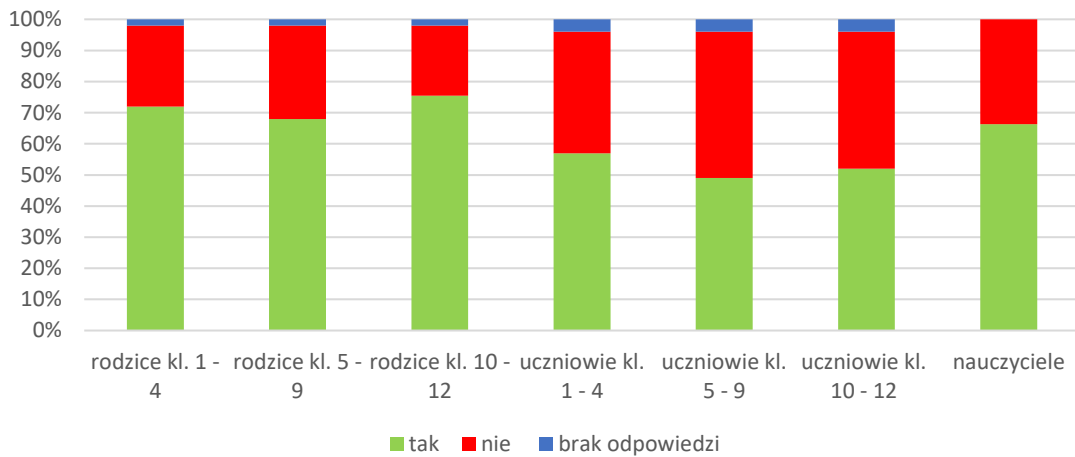
	rodzice kl. 1-4	rodzice kl. 5-9	rodzice kl. 10-12	uczniowie kl. 1-4	uczniowie kl. 5-9	uczniowie kl. 10-12
uczestnictwo w %	37,4	36,9	23,7	32,2	40,0	78,4



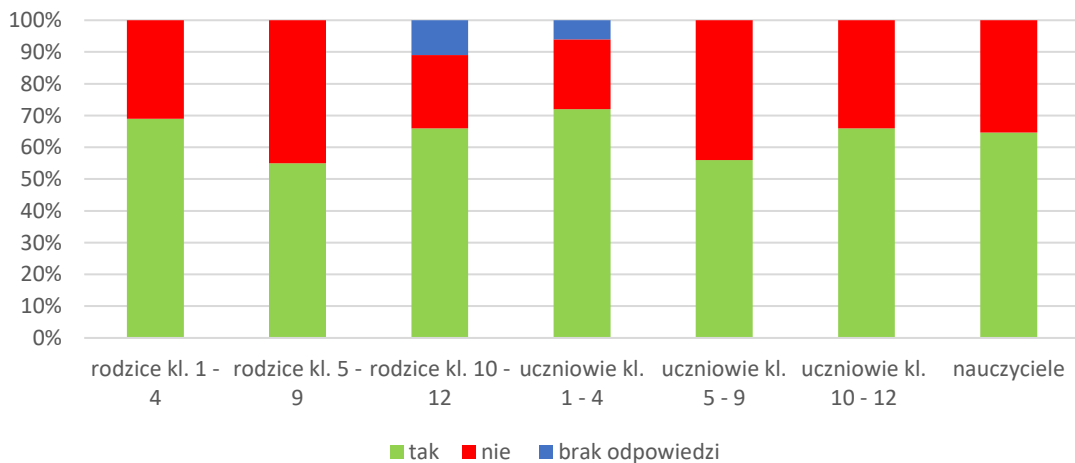
### Zrozumiałe zadania / łatwa komunikacja dotycząca zadań



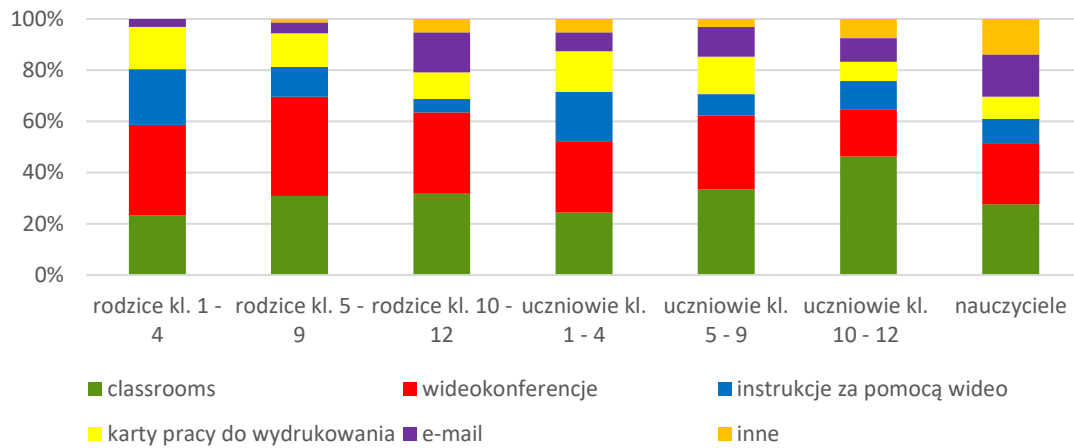
### Szybkie odpowiedzi / dobra komunikacja z uczniami



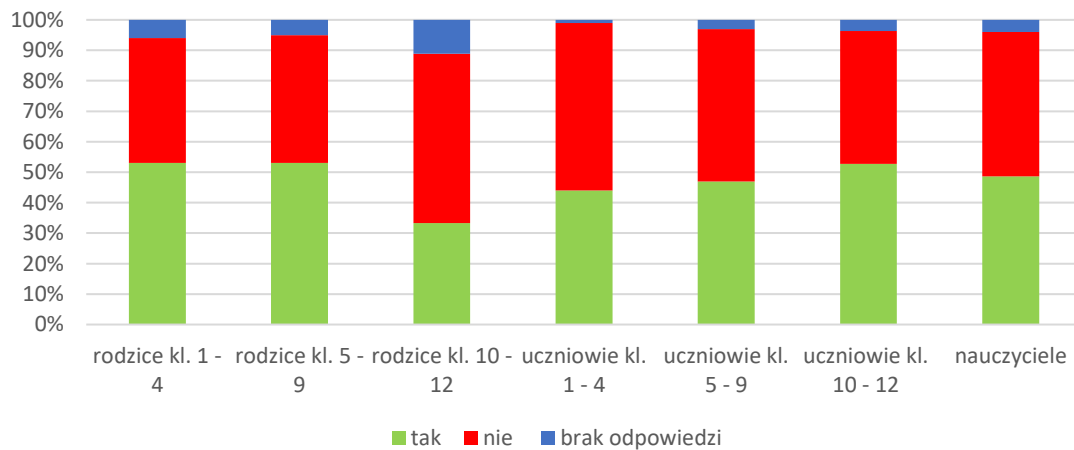
### feedback od nauczyciela / indywidualne wskazówki i feedback



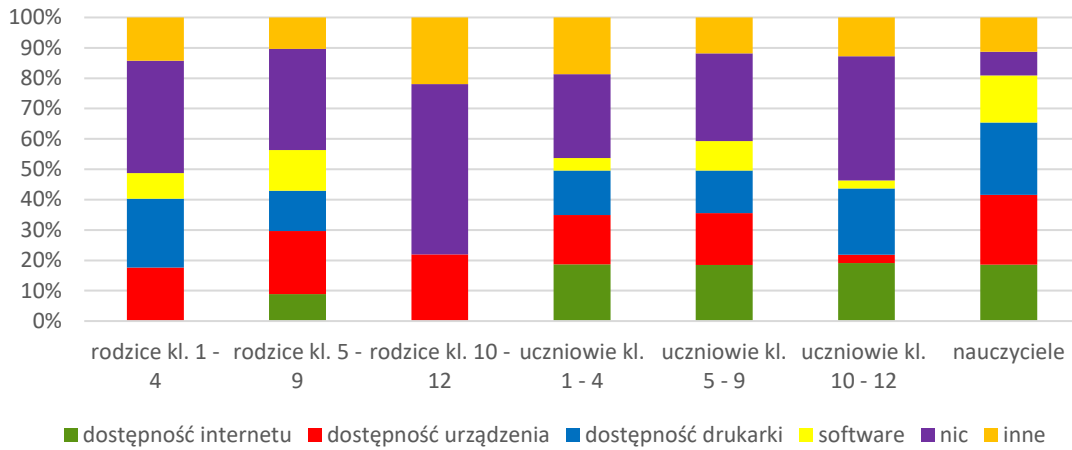
## odpowiednie instrumentarium



## zauważalny postęp w nauce



### problemy techniczne z



### nakład czasu ok

